

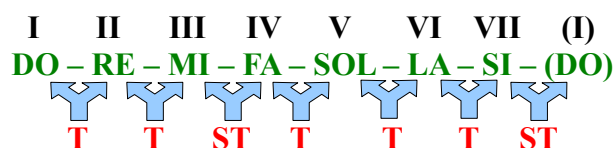
SUONARE LE SCALE AL PIANOFORTE

La scala è una successione di suoni procedente per grado congiunto che parte da una nota specifica (dandole il nome) ed arriva alla stessa nota presa un'ottava più in alto.

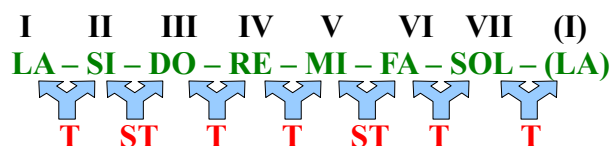
La struttura portante dei due tipi di scale usate nel nostro sistema musicale (la **scala maggiore** e la **scala minore**) è rappresentata dalla successione di toni e semitoni corrispondenti alla scala maggiore di **Do** e la scala minore di **La** che vengono prese come esempio per tutte le altre (fungono da “matrici”).

Le singole note di una scala vengono chiamati **GRADI** e si indicano con i numeri romani.

La **scala maggiore di Do** è formata dalla seguente successione di toni e semitoni:



La **scala minore di La** è formata dalla seguente successione di toni e semitoni:



La scala minore di La si ottiene anche partendo dal **VI grado** della scala maggiore di Do e per questo viene chiamata **RELATIVA** di Do.

Questa scala minore viene chiamata **NATURALE** appunto perchè possiede le stesse note della relativa maggiore (ma in ordine diverso).

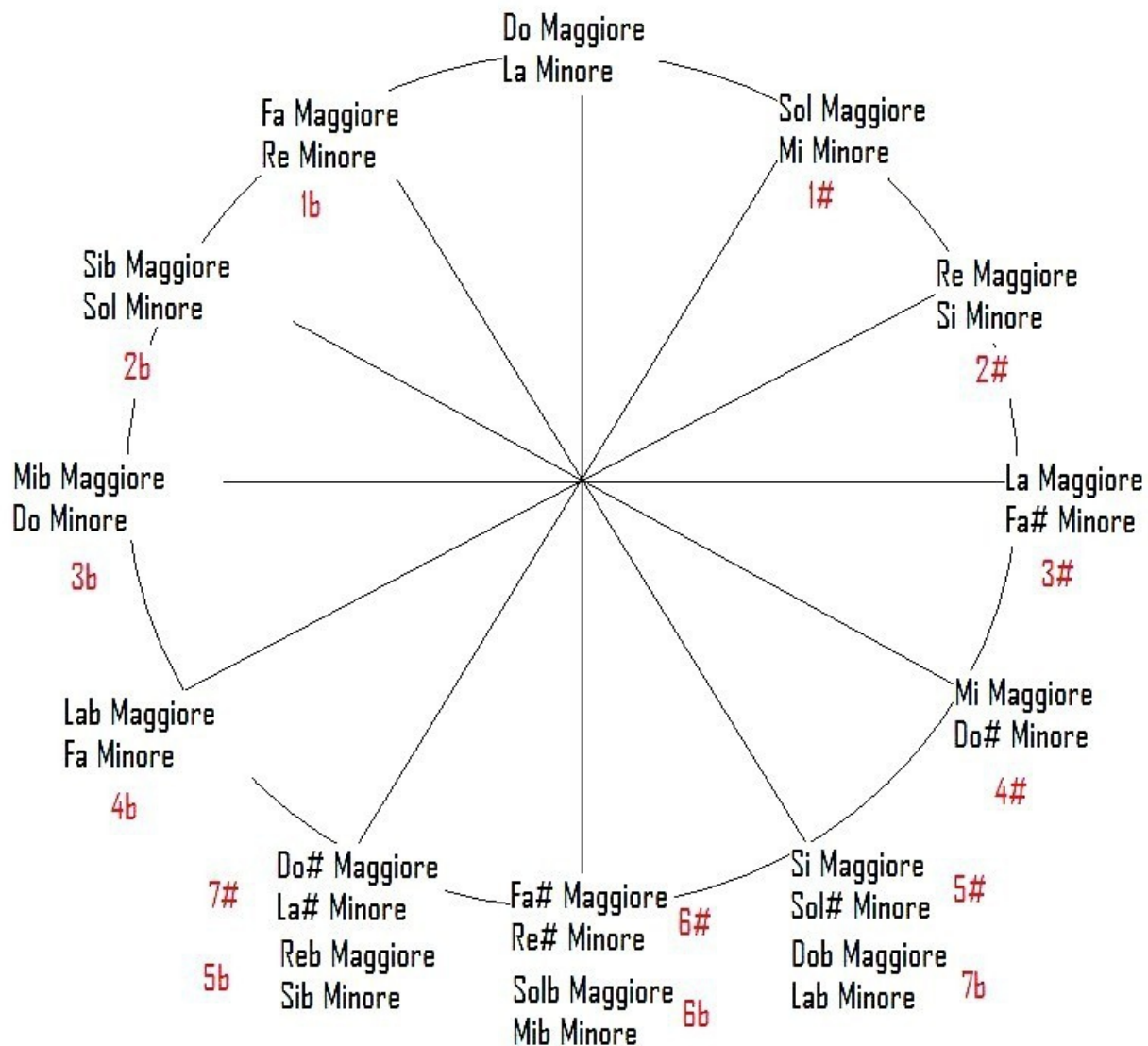
Esiste anche la scala minore **ARMONICA** che corrisponde alla naturale con il **VII grado** alterato in senso ascendente di un semitono ed è stata creata per permettere a livello armonico di poter costruire l'accordo di dominante nel modo minore contenente la **sensibile** (VII grado distante solo di un semitono dal successivo I, cosa che avviene appunto nell'armonica e non nella naturale).

Infine esiste anche la scala minore **MELODICA** che possiede sia il **VII grado** che il **VI grado** alterato in senso ascendente di un semitono ed è stata creata per “correggere” il salto che si veniva a creare tra il VI ed il VII grado nell'armonica ritenuto poco melodico; con queste variazioni la si esegue solo in senso ascendente; in senso discendente ritorna naturale.

In questo manuale si tratteranno le scale maggiori, minori armoniche e minori melodiche tralasciando le minori naturali visto che eseguiremmo le stesse note delle relative maggiori (prese in un ordine diverso).

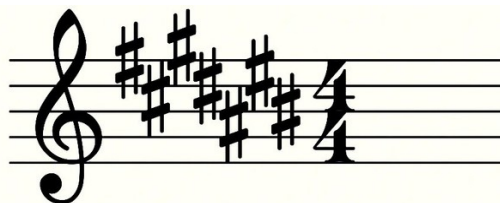
Sviluppando le due successioni di toni e semitoni (quella della scala maggiore e quella della scala minore) su tutti e 12 i semitoni di un'ottava otteniamo le 30 tonalità esistenti: 12 maggiori + 12 minori + 6 omòfone (scale con nome diverso ma con stessi suoni) e quindi doppie.

Si vengono a creare così 15 “famiglie” contenenti ognuna una scala maggiore ed una minore (sua relativa) e raggruppate in uno schema denominato **IL CIRCOLO DELLE QUINTE**:



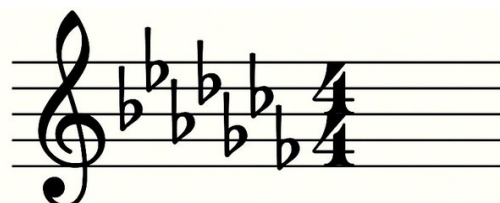
ORDINE DI APPARIZIONE DEI DIESIS

FA – DO – SOL – RE – LA – MI – SI



ORDINE DI APPARIZIONE DEI BEMOLLE

SI – MI – LA – RE – SOL – DO – FA



Le scale al pianoforte si suole suonarle rispettando l'ordine di apparizione delle varie famiglie partendo da quelle neutre (Do maggiore/La minore) e seguendo l'ordine crescente dei diesis (fino alla famiglia con 7 diesis) ed affrontando poi l'ordine crescente dei bemolle (fino alla famiglia con 7 bemolle).

Si suonano contemporaneamente con le due mani (a distanza di una o due ottave) per 2 o 4 ottave consecutive (saperle suonare per 2 ottave è come saperle suonare per 4 quindi in questo manuale ne considereremo solo 2).

Il principio è questo:

per suonare un'ottava (es.: **DO** – RE – MI – FA – SOL – LA – SI – **DO**) servirebbero 8 dita consecutive... che fare?

Tocca trovarne 3 in più (!) quindi si applica la tecnica del **passaggio del pollice**, ovvero suonare le prime 3 dita (esempio per la mano destra: DO – RE – MI suonate con il pollice, l'indice ed il medio) e poi far passare letteralmente il pollice **sotto** il medio riposizionando la mano con il pollice sul quarto tasto raggiunto e infine finire la scala spingendo ogni tasto consecutivo seguendo l'ordine delle dita:

DO **RE** **MI** **FA** **SOL** **LA** **SI** **DO**
pollice **indice** **medio** **pollice** **indice** **medio** **anulare** **mignolo**

Per la mano sinistra avverrà lo stesso ma sarà il terzo dito a passare **sopra** il pollice e finire con l'indice ed il pollice:

DO **RE** **MI** **FA** **SOL** **LA** **SI** **DO**
mignolo **anulare** **medio** **indice** **pollice** **medio** **indice** **pollice**

Quindi: **per suonare un'ottava intera abbiamo bisogno di un passaggio del pollice sopra o sotto il terzo dito** (medio) che da ora sintetizzeremo con la denominazione **passaggio del terzo**.

Ora impariamo cos'è la **DITEGGIATURA**.

la diteggiatura è un sistema numerico per indicare quale dito deve suonare una determinata nota:



1 = pollice
2 = indice
3 = medio
4 = anulare
5 = mignolo

Si usa diteggiare le note-chiave, nel senso che si sottintendono le dite che per logica saranno per forza quelle e non altre a suonare determinati tasti:

MANO DESTRA

DO	RE	MI	FA	SOL	LA	SI	DO
1		3	1				5

MANO SINISTRA

DO	RE	MI	FA	SOL	LA	SI	DO
5				1	3		1

Se volessimo suonare 2 ottave consecutive dovremmo trovarci in condizione di riprodurre lo stesso schema anche per la seconda ottava; per questo si usa far passare sotto il quarto dito il pollice appena arrivati al Si (per la mano destra) e sopra il pollice il quarto dito appena arrivati al Do (per la mano sinistra):

MANO DESTRA

DO	RE	MI	FA	SOL	LA	SI	DO	RE	MI	FA	SOL	LA	SI	DO
1		3	1			4	1		3	1				5

MANO SINISTRA

DO	RE	MI	FA	SOL	LA	SI	DO	RE	MI	FA	SOL	LA	SI	DO
5				1	3		1	4				1	3	1

Quindi, riassumendo, **due ottave si eseguono realizzando due passaggi del terzo (per le due ottave singole) legati da un passaggio del quarto intermedio**, sintetizzato da ora in poi con la denominazione **III – IV – III**.

Capire questo è capire il 90% di come si suonano le scale perchè, anche se ci saranno scale in cui la successione di passaggi del pollice saranno invertiti (**IV – III – IV**) o scale che ci obbligheranno ad iniziare non con il pollice (MD) ed il mignolo (MS) ma con altre dita, alla fine dovremo sempre fare 3 passaggi del pollice per mano e saranno sempre o due passaggi del terzo con uno del quarto nel mezzo o due passaggi del quarto con uno del terzo nel mezzo!

Questo è molto importante ricordarselo sempre mentre si suona una scala per 2 ottave perchè se ci si dovessimo imbattere in un dubbio mentre si suona (es.: *ed ora? Ci devo mettere il terzo o il quarto?*), se si è fatto già un passaggio del terzo, sicuramente quello del *dubbio* è il quarto (e viceversa!).

Buona esercitazione a tutti!

www.corsodimusica.jimdo.com

SCALA DI DO MAGGIORE

MD 3 - 4 - 3

MS 3 - 4 - 3

Piano

SCALA DI LA MINORE ARMONICA

MD 3 - 4 - 3

MS 3 - 4 - 3

Pno.

SCALA DI LA MINORE MELODICA

MD 3 - 4 - 3

MS 3 - 4 - 3

Pno.

SCALA DI SOL MAGGIORE

MD 3 - 4 - 3

MS 3 - 4 - 3

Piano

SCALA DI MI MINORE ARMONICA

MD 3 - 4 - 3

MS 3 - 4 - 3

Pno.

SCALA DI MI MINORE MELODICA

MD 3 - 4 - 3

MS 3 - 4 - 3

Pno.

SCALA DI RE MAGGIORE

MD 3 - 4 - 3

MS 3 - 4 - 3

Piano

SCALA DI SI MINORE ARMONICA

MD 3 - 4 - 3

MS 4 - 3 - 4

Pno.

SCALA DI SI MINORE MELODICA

MD 3 - 4 - 3

MS 3 - 4 - 3

Pno.

SCALA DI LA MAGGIORE

MD 3 - 4 - 3

MS 3 - 4 - 3

Piano

SCALA DI FA# MINORE ARMONICA

MD 3 - 4 - 3

MS 3 - 4 - 3

Pno.

SCALA DI FA# MINORE MELODICA

MD 4 - 3 - 4 (ASC.)/3 - 4 - 3 (DISC.)

MS 3 - 4 - 3

Pno.

SCALA DI MI MAGGIORE

MD 3 - 4 - 3

MS 3 - 4 - 3

Piano

SCALA DI DO# MINORE ARMONICA

MD 3 - 4 - 3

MS 4 - 3 - 4

Pno.

SCALA DI DO# MINORE MELODICA

MD 4 - 3 - 4 (ASC.)/3 - 4 - 3 (DISC.)

MS 4 - 3 - 4

Pno.

SCALA DI SI MAGGIORE

MD 3 - 4 - 3

MS 4 - 3 - 4

Piano

Musical notation for the Si Major scale on piano. The piece is in 4/4 time and consists of four measures. The treble clef part starts with a quarter rest, followed by quarter notes G4, A4, B4, C5, B4, A4, G4. The bass clef part starts with a quarter note F#4, followed by quarter notes G4, A4, B4, C5, B4, A4, G4. Fingering numbers are: Treble (1, 3, 1, 4, 1), Bass (4, 1, 4, 1, 3, 1, 4).

SCALA DI SOL# MINORE ARMONICA

MD 3 - 4 - 3

MS 4 - 3 - 4

Pno.

Musical notation for the Sol# Harmonic Minor scale on piano. The piece is in 4/4 time and consists of four measures. The treble clef part starts with a quarter rest, followed by quarter notes G#4, A4, B4, C5, B4, A4, G#4. The bass clef part starts with a quarter note F#4, followed by quarter notes G#4, A4, B4, C5, B4, A4, G#4. Fingering numbers are: Treble (2, 1, 3, 1, 4, 1, 3, 1, 4, 1), Bass (3, 1, 4, 1, 3, 1, 2, 1, 4, 1, 3, 1, 4, 1, 3).

SCALA DI SOL# MINORE MELODICA

MD 4 - 3 - 4 (ASC.)/3 - 4 - 3 (DISC.)

MS 3 - 4 - 3 (ASC.)/3 - 4 - 3 (DISC.)

Pno.

Musical notation for the Sol# Melodic Minor scale on piano. The piece is in 4/4 time and consists of four measures. The treble clef part starts with a quarter rest, followed by quarter notes G#4, A4, B4, C5, B4, A4, G#4. The bass clef part starts with a quarter note F#4, followed by quarter notes G#4, A4, B4, C5, B4, A4, G#4. Fingering numbers are: Treble (2, 1, 4, 1, 3, 1, 4, 1, 3, 1, 4, 1), Bass (3, 1, 4, 1, 3, 1, 2, 1, 4, 1, 3, 1, 4, 1, 3).

SCALA DI FA# MAGGIORE

MD 3 - 4 - 3

MS 3 - 4 - 3

Piano

SCALA DI RE# MINORE ARMONICA

MD 4 - 3 - 4

MS 4 - 3 - 4

Pno.

SCALA DI RE# MINORE MELODICA

MD 4 - 3 - 4

MS 4 - 3 - 4

Pno.

SCALA DI DO# MAGGIORE

MD 4 - 3 - 4

MS 4 - 3 - 4

Piano

SCALA DI LA# MINORE ARMONICA

MD 3 - 4 - 3

MS 3 - 4 - 3

Pno.

SCALA DI LA# MINORE MELODICA

MD 3 - 4 - 3

MS 3 - 4 - 3

Pno.

SCALA DI FA MAGGIORE

MD 4 - 3 - 4

MS 3 - 4 - 3

Piano

SCALA DI RE MINORE ARMONICA

MD 3 - 4 - 3

MS 3 - 4 - 3

Pno.

SCALA DI RE MINORE MELODICA

MD 3 - 4 - 3

MS 3 - 4 - 3

Pno.

SCALA DI SI \flat MAGGIORE

MD 3 - 4 - 3

MS 4 - 3 - 4

Piano

SCALA DI SOL MINORE ARMONICA

MD 3 - 4 - 3

MS 3 - 4 - 3

Pno.

SCALA DI SOL MINORE MELODICA

MD 3 - 4 - 3

MS 3 - 4 - 3

Pno.

SCALA DI MI \flat MAGGIORE

MD 4 - 3 - 4

MS 4 - 3 - 4

Piano

SCALA DI DO MINORE ARMONICA

MD 3 - 4 - 3

MS 3 - 4 - 3

Pno.

SCALA DI DO MINORE MELODICA

MD 3 - 4 - 3

MS 3 - 4 - 3

Pno.

SCALA DI LAB MAGGIORE

MD 3 - 4 - 3

MS 4 - 3 - 4

Piano

SCALA DI FA MINORE ARMONICA

MD 4 - 3 - 4

MS 3 - 4 - 3

Pno.

SCALA DI FA MINORE MELODICA

MD 4 - 3 - 4

MS 3 - 4 - 3

Pno.

SCALA DI RE \flat MAGGIORE

MD 4 - 3 - 4

MS 4 - 3 - 4

Piano

SCALA DI SI \flat MINORE ARMONICA

MD 3 - 4 - 3

MS 3 - 4 - 3

Pno.

SCALA DI SI \flat MINORE MELODICA

MD 3 - 4 - 3

MS 3 - 4 - 3

Pno.

SCALA DI SOL^b MAGGIORE

MD 3 - 4 - 3

MS 3 - 4 - 3

Piano

SCALA DI MI^b MINORE ARMONICA

MD 4 - 3 - 4

MS 4 - 3 - 4

Pno.

SCALA DI MI^b MINORE MELODICA

MD 4 - 3 - 4

MS 4 - 3 - 4

Pno.

SCALA DI DO \flat MAGGIORE

MD 3 - 4 - 3

MS 4 - 3 - 4

Piano

SCALA DI LA \flat MINORE ARMONICA

MD 3 - 4 - 3

MS 4 - 3 - 4

Pno.

SCALA DI LA \flat MINORE MELODICA

MD 4 - 3 - 4 (ASC.)/3 - 4 - 3 (DISC.)

MS 3 - 4 - 3 (ASC.)/3 - 4 - 3 (DISC.)

Pno.